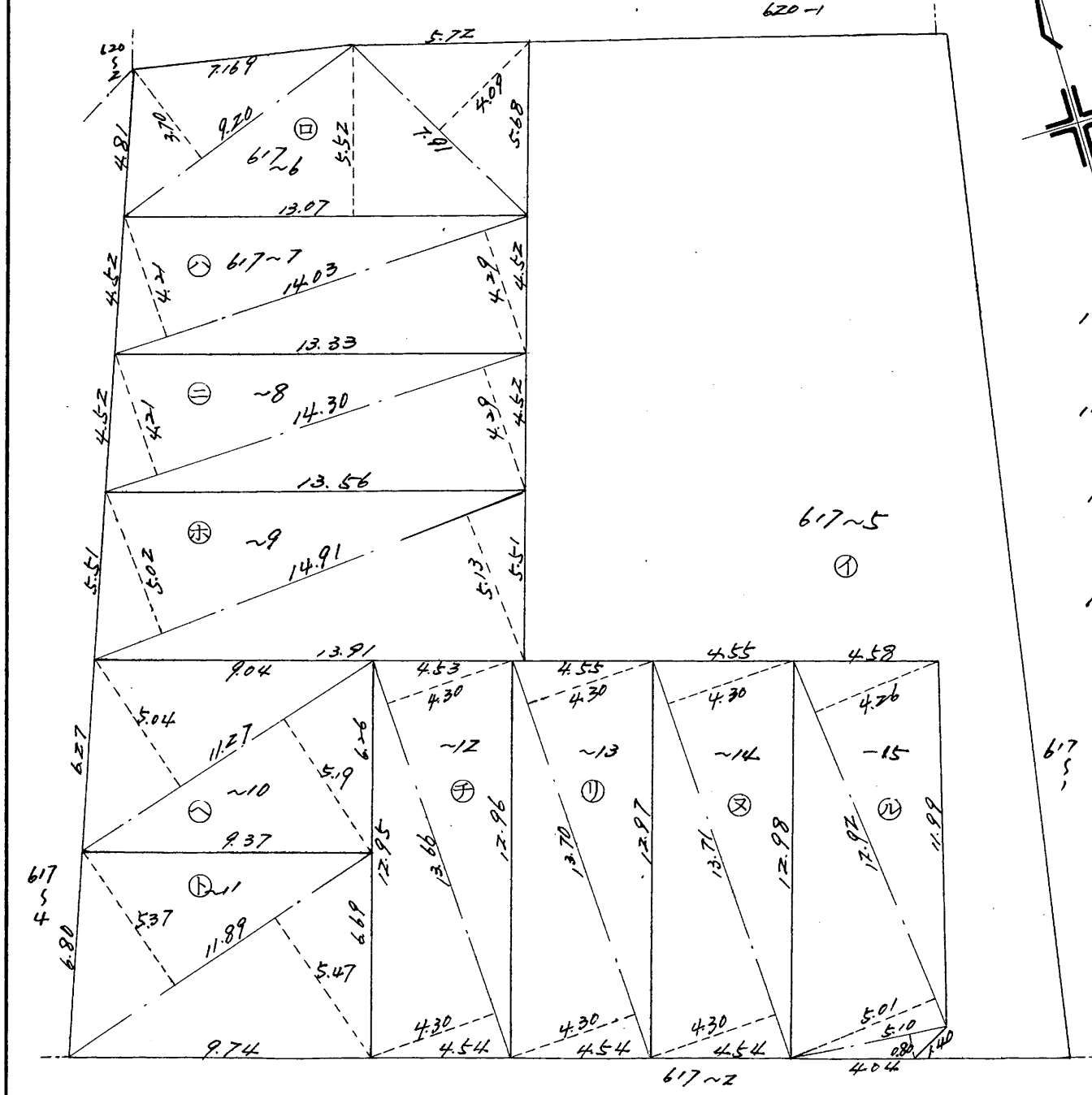


地番	617~5	617~7	617~10	617~13
	617~6	617~8	617~11	617~14
	617~9	617~12	617~15	

地積測量図

土地の所在 奈良市大安寺町 恋の窪一丁目



- ⊕ 617~6
 $9.20 \times 3.70 = 34.0400$
 $13.07 \times 5.52 = 72.1464$
 $7.91 \times 4.09 = 32.3519$
 計 138.5383
 $\frac{1}{2}$ 69.26915
69.26 m²
- ⊕ 617~7
 $14.03 \times (4.29 + 4.21) \times \frac{1}{2} = 59.6275$ 59.62 m²
- ⊕ 617~8
 $14.30 \times (4.29 + 4.21) \times \frac{1}{2} = 60.7750$ 60.77 m²
- ⊕ 617~9
 $14.91 \times (5.02 + 5.13) \times \frac{1}{2} = 75.66825$ 75.66 m²
- ⊕ 617~10
 $11.27 \times (5.04 + 5.19) \times \frac{1}{2} = 57.64605$ 57.64 m²
- ⊕ 617~11
 $11.89 \times (5.37 + 5.47) \times \frac{1}{2} = 64.4438$ 64.44 m²
- ⊕ 617~12
 $13.66 \times (4.30 + 4.30) \times \frac{1}{2} = 58.7380$ 58.73 m²
- ⊕ 617~13
 $13.70 \times (4.30 + 4.30) \times \frac{1}{2} = 58.9100$ 58.91 m²
- ⊕ 617~14
 $13.71 \times (4.30 + 4.30) \times \frac{1}{2} = 58.9530$ 58.95 m²
- ⊕ 617~15
 $12.92 \times (4.26 + 5.01) = 119.7684$
 $5.10 \times 0.80 = 4.0800$
 計 123.8484
 $\frac{1}{2}$ 61.9242
61.92 m²
- ⊕ 617~5
 $974.0242 - 626.95495 = 347.06925$ 347.06 m²

昭和50年9月10日 作製年月日

作製者 東大阪市喜里川町登番式社

土地調査士 戸田

申請人 東大阪市新築丁日拾分 矢野産業株式会社 代表取締役 矢野保行

縮尺 1/200 m